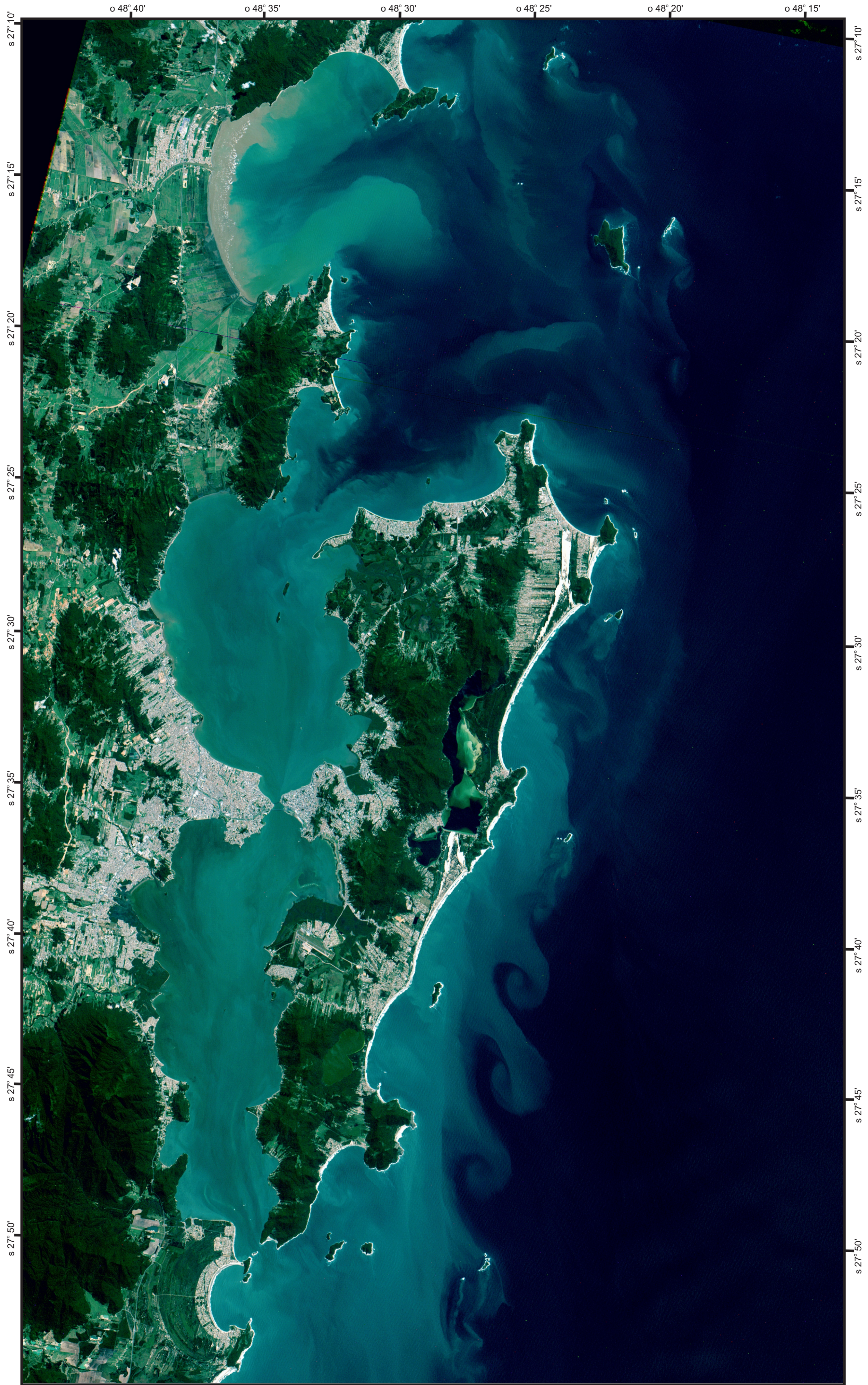


# Carta-Imagem de Florianópolis - SC



Sat/Sen: CBERS 4 / MUX  
Base/Ponto: 155/131  
Passagem: 23/09/2016  
Resolução Espacial: 20 Metros  
Composição: 8(R),7(G),6(B)  
Projeção/Datum: UTM/22S/WGS84



Visite [www.dgi.inpe.br/catalogo](http://www.dgi.inpe.br/catalogo) para obter imagens

o 48° 40' o 48° 35' o 48° 30' o 48° 25' o 48° 20' o 48° 15'

**XVIII SBR**

*Simpósio Brasileiro de Sensoriamento Remoto*

28 a 31 de maio de 2017, Santos - SP, Brasil

