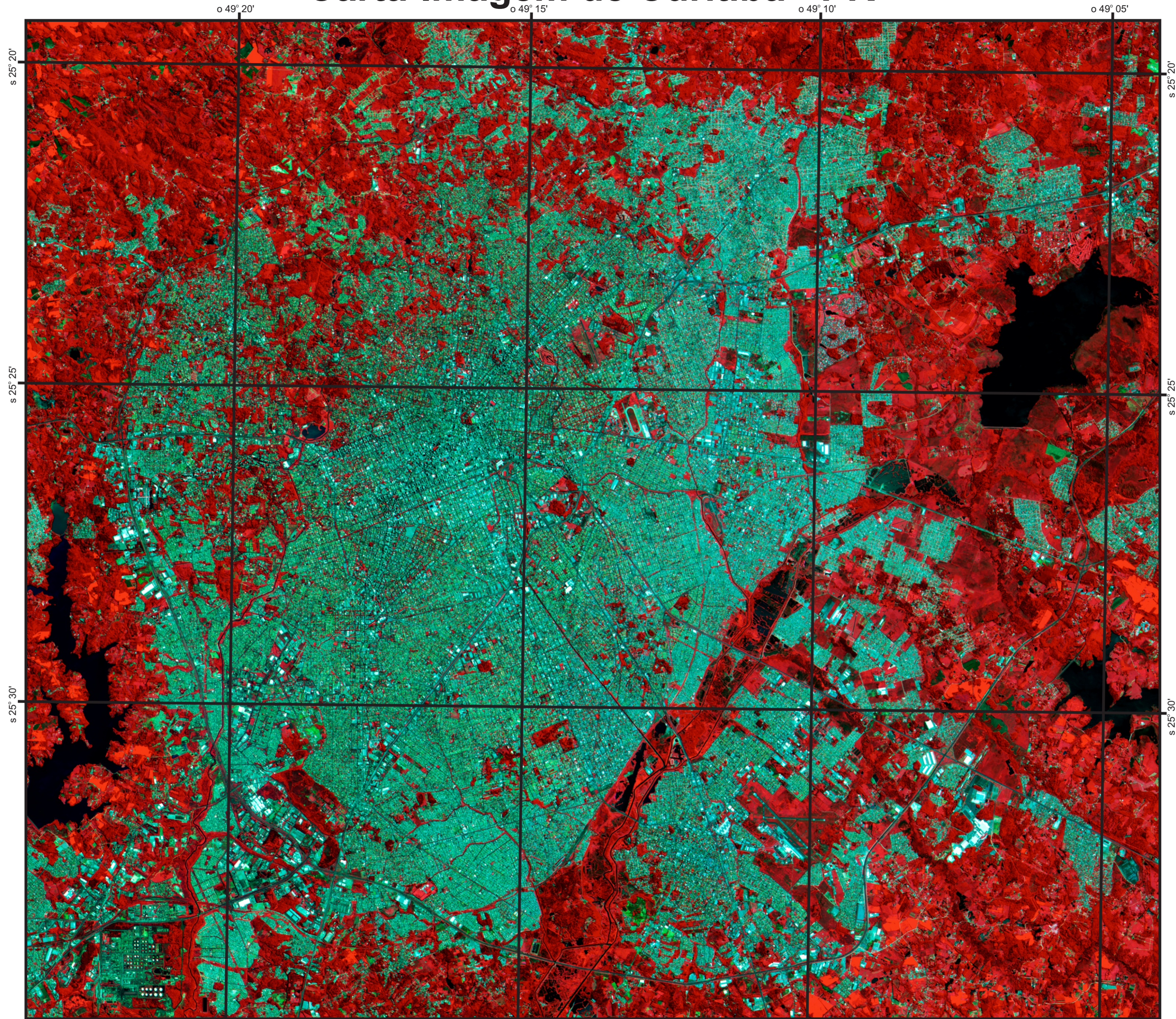


# Carta-Imagem de Curitiba - PR



Sat/Sen: CBERS 4 / PAN  
Base/Ponto: 157/128 e 157/129  
Passagem: 20/02/2017  
Resolução Espacial: 10 Metros  
Composição: 4(R),3(G),2(B)  
Projeção/Datum:UTM/22S/WGS84



Visite [www.dgi.inpe.br/catalogo](http://www.dgi.inpe.br/catalogo) para obter imagens

**XVIII SBR**

*Simpósio Brasileiro de Sensoriamento Remoto*

28 a 31 de maio de 2017, Santos - SP, Brasil

