



MINISTÉRIO DA CIÊNCIA, TECNOLOGIA E INOVAÇÃO  
INSTITUTO NACIONAL DE PESQUISAS ESPACIAIS



# Reunião

12/12/2013

Conselho de Editoração e Preservação da Produção  
Intelectual do INPE (CEPPII – DE/DIR–544)



# Em pauta:

1. Nova composição do CEPPII para o biênio dez/2013 - dez/2015. Conforme RE/DIR-202.03 de 25/11/2009:
  - Cada Coordenação deverá indicar um novo membro ou reconduzir o membro atual.
  - Indicação de um servidor do SID/GB para secretariar as reuniões do conselho, sem direito a voto.

# Em pauta:

2. Medidas a serem adotadas frente às novas normas de editoração da ABNT.
  - Aprovação das sugestões apresentadas pelo SID.

# Em pauta:

## 3. Situação atual da Editoração.

- Mudanças no quadro de competências da equipe técnica encarregada da Memória Científica.
- Necessidade de atualização do manual de normas e estilos.

# Em pauta:

4. Tutorial de orientação para publicação digital no INPE.
  - Apresentação do resultado.

# Em pauta:

5. Digitalização do acervo retrospectivo da Memória.
  - Apresentação do resultado.

# Em pauta:

6. Teses estruturadas com base em artigos.
  - Discussão sobre o assunto.

# Em pauta:

## 7. Produção Indexada do INPE

- Comentários sobre matéria publicada na revista “Pesquisa FAPESP” nº213, de novembro de 2013: O INPE continua sendo o instituto de pesquisas, no estado de São Paulo, que mais publica artigos em periódicos indexados (segundo dados obtidos da *Web of Science*).





# Produção indexada

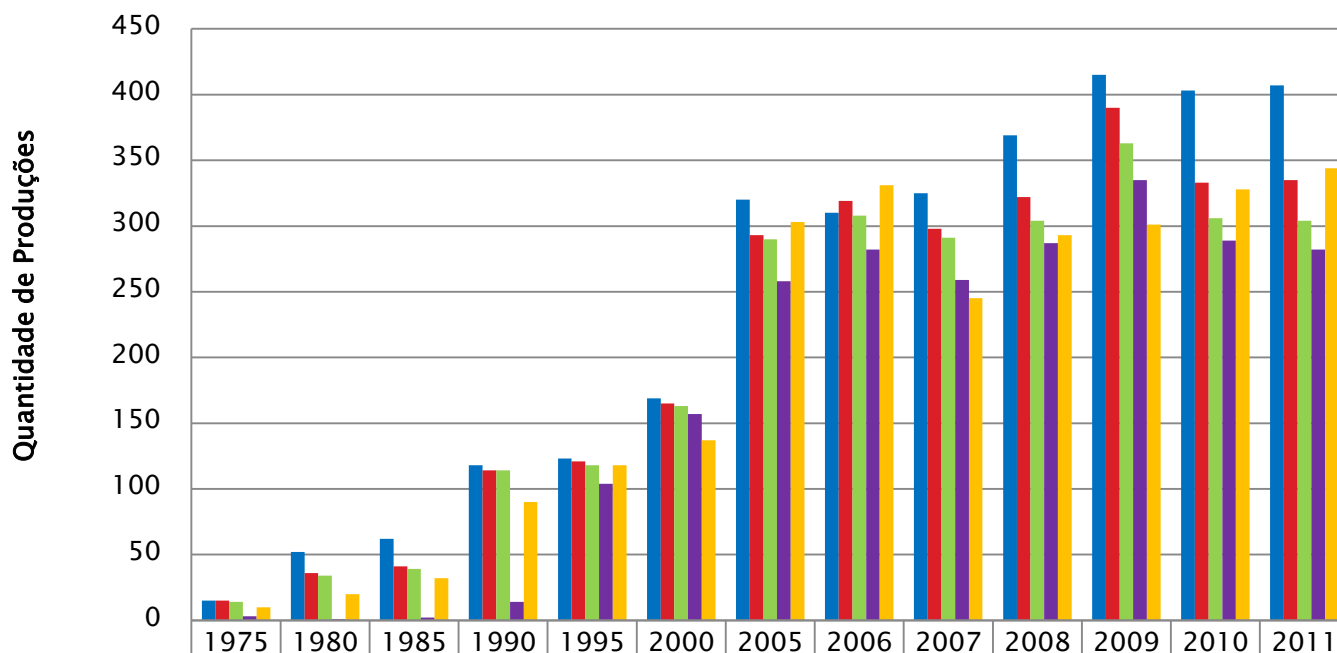
Documentos de todos os tipos cadastrados no Web of Science das 24 instituições do estado com maior número de documentos em 2011\*

Instituição	1975	1980	1985	1990	1995	2000	2005	2006	2007	2008	2009	2010	2011
USP	374	574	906	1.163	1.829	3.535	5.367	6.132	7.656	8.586	9.050	9.451	9.661
Unesp		88	147	157	386	935	1.438	1.670	2.274	2.713	2.856	3.135	3.302
Unicamp	99	195	225	261	676	1.411	1.966	2.235	2.429	2.696	2.778	2.909	2.958
Unifesp	37	84	121	150	291	495	979	1.188	1.659	1.766	1.907	2.108	2.087
UFSCar		23	42	67	149	403	497	536	587	747	779	781	831
Inpe	15	52	62	118	123	169	320	310	325	369	415	403	407
UFABC							0	4	55	165	244	301	385
Instituto Butantan	15	10	30	31	49	66	153	165	180	223	192	218	234
Instituto de Botânica		7	3	6	12	47	66	75	80	158	166	191	200
Fac. Med. Sta. Casa SP	3	12	9	14	19	34	81	81	130	132	185	194	184
Instituto Agr. de Campinas	3	5	8	15	21	44	72	82	145	150	161	173	183
Hosp. Israelita A. Einstein				6	9	20	76	92	128	156	140	169	175
Ipen		7	18	11	44	85	161	150	174	197	178	191	171
Embrapa (em SP)				4	9	53	79	84	133	120	158	151	162
Hospital AC Camargo			3	5	12	33	77	89	123	108	157	150	140
CNPEM				5	21	41	115	110	131	101	94	99	119
CTA	7	4	20	23	24	59	112	125	137	131	102	116	117
Univ. Presb. Mackenzie	10					11	48	61	65	63	101	98	111
Apta (exceto IAC)							24	34	84	72	99	96	111
ITA	6	2	5	4	15	47	83	100	113	113	92	107	109
Instituto Dante Pazzanese			5	6	3	28	75	61	75	98	104	54	106
Instituto Adolfo Lutz	2	5	11	25	34	49	78	90	108	125	114	116	105
Hospital Sírio-Libanês					4	19	22	21	49	55	83	91	90
Famerp						7	20	42	70	86	100	85	83
Todas as listadas acima	548	990	1.493	1.870	3.356	6.638	9.868	11.175	13.922	15.689	16.545	17.398	17.864
Total do estado	624	1.134	1.666	2.072	3.465	6.839	10.330	11.767	14.758	16.736	17.765	18.763	19.511
Listadas acima/Total do estado (%)	88	87	90	90	97	97	96	95	94	94	93	93	92

\* Trabalhos completos, livros, revisões, comunicações em congressos e mais de 100 categorias

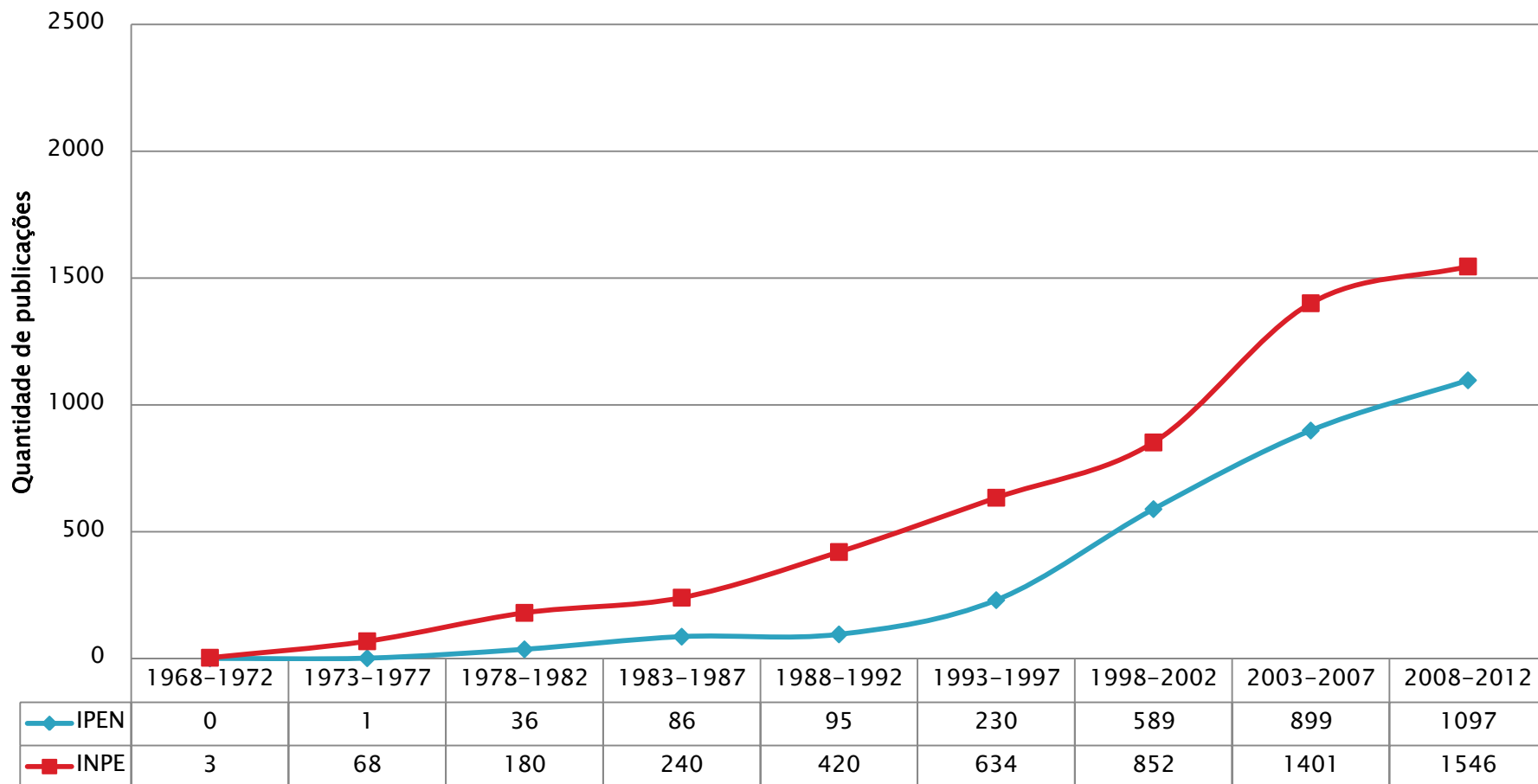
Fonte: Web of Science, dados obtidos em 15/10/2013

## Produção Indexada do INPE



	1975	1980	1985	1990	1995	2000	2005	2006	2007	2008	2009	2010	2011
■ Pesquisa FAPESP	15	52	62	118	123	169	320	310	325	369	415	403	407
■ Organization Enhanced WoS – Todas as variantes nome INPE	15	36	41	114	121	165	293	319	298	322	390	333	335
■ Organization Enhanced WoS – variantes não INPE excluídas	14	34	39	114	118	163	290	308	291	304	363	306	304
■ Entradas nome INPE – pesquisa indicadores	3	1	2	14	104	157	258	282	259	287	335	289	282
■ Repositório Digital INPE	10	20	32	90	118	137	303	331	245	293	301	328	344

## Comparativo da Produção Indexada INPE x IPEN

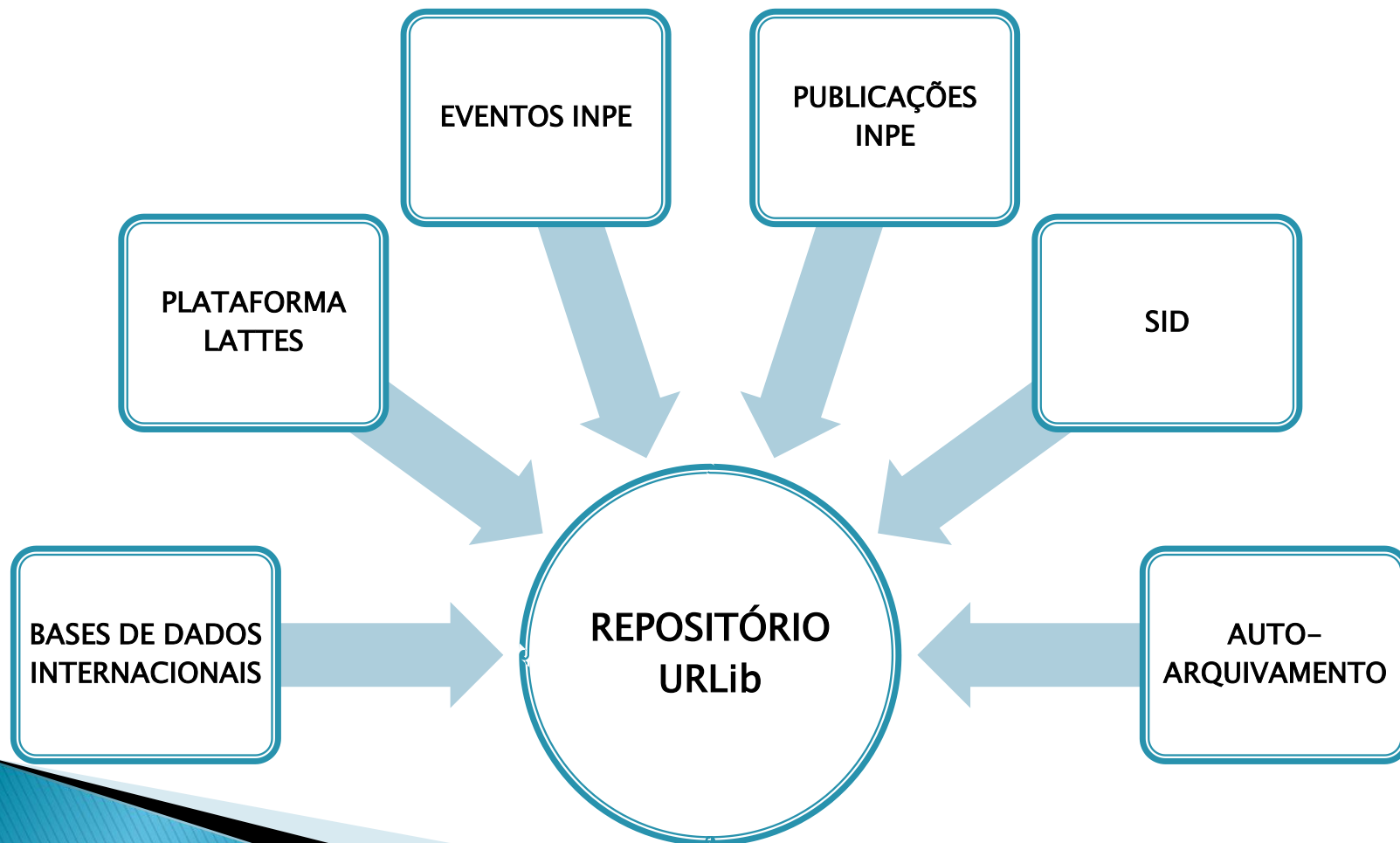




# Em pauta:

8. Coleta da produção técnico-científica do INPE.
  - Apresentação da metodologia de coleta adotada a partir do segundo semestre de 2013.
  - Revisão da RE/DIR-204/2010 – Política de Editoração e Preservação da Produção Intelectual do INPE.

# METODOLOGIA DA COLETA DE DADOS – 2ºSEM/13



# METODOLOGIA DA COLETA DE DADOS – 2ºSEM/13

- ▶ Com a nova metodologia, cerca de 70% do trabalho de coleta de dados será realizado pelo SID por meio da importação das bases de dados internacionais e dos dados da Plataforma Lattes, ou seja:
- ▶ Somente 30% do trabalho de coleta será realizado pelas Coordenações e Centros Regionais por meio da planilha de autoarquivamento.

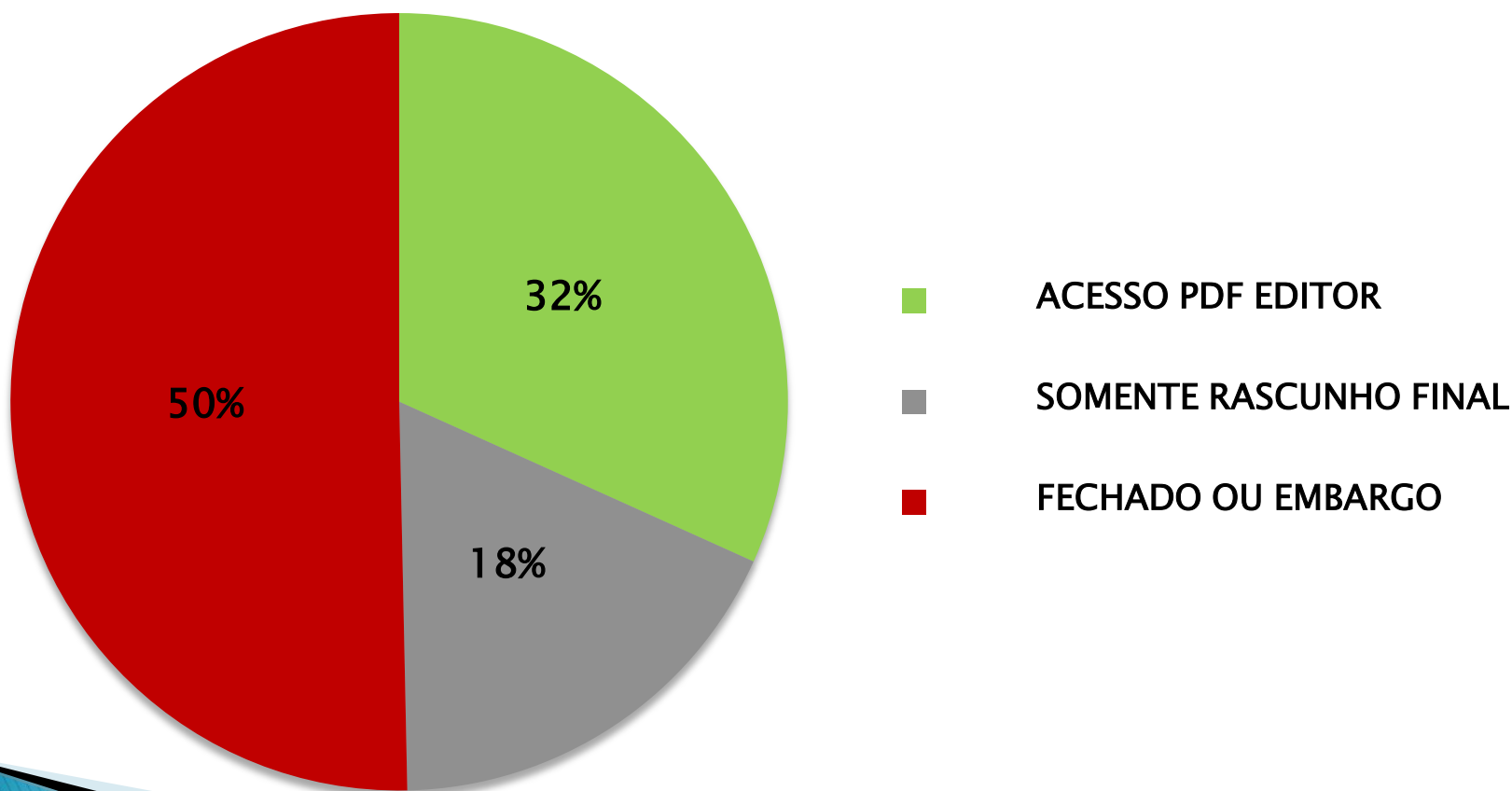


# Revisão da RE/DIR-204.04

## ▶ Alteração do item 2.2:

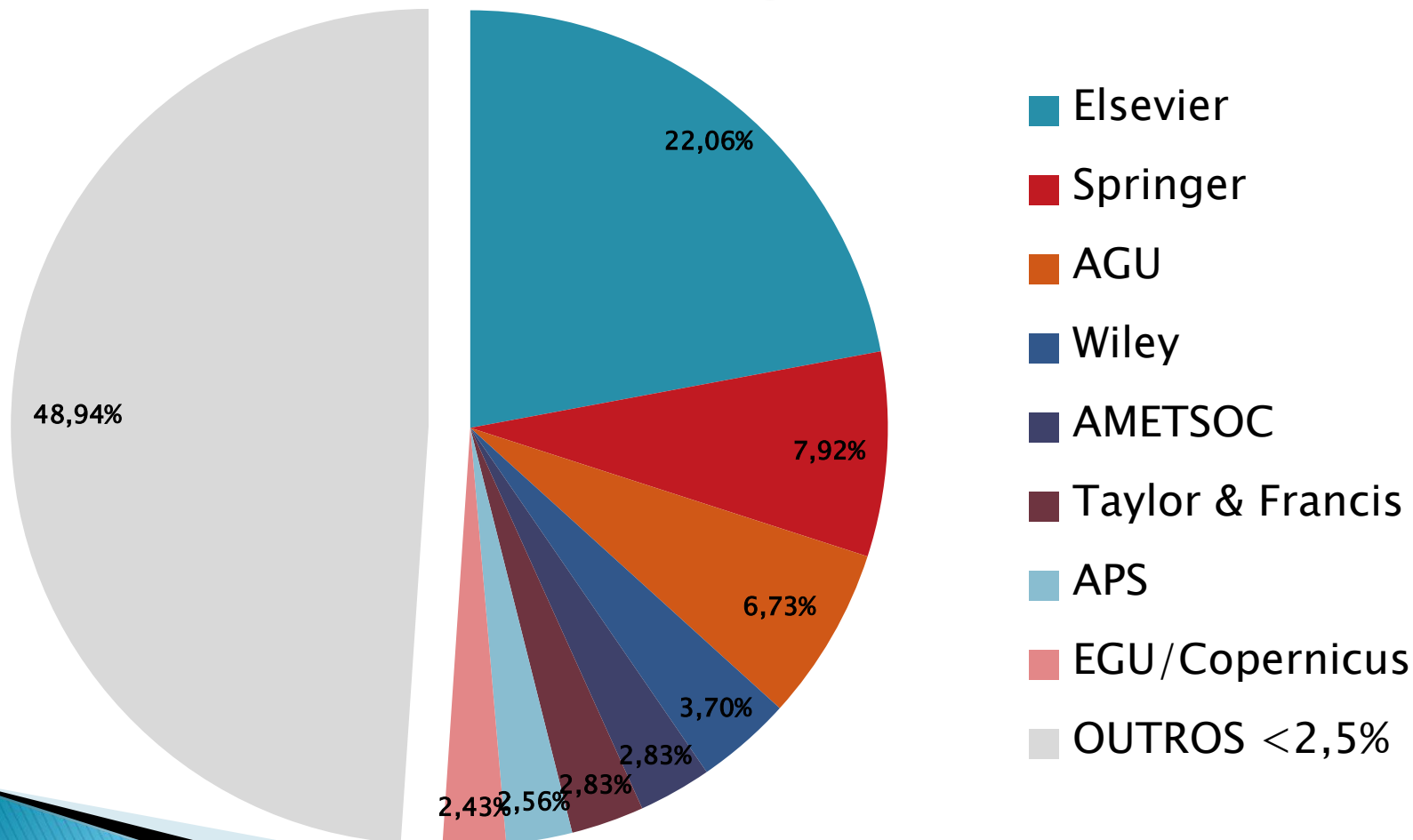
*“Na obrigatoriedade para o(s) autor(es) de registrar e depositar os trabalhos desenvolvidos na Instituição na Biblioteca Digital da Memória Técnico-Científica e Documental, cuja finalidade é garantir a completa divulgação da produção da instituição. Quando o trabalho se tratar de um artigo publicado em periódico ou evento, este deverá ser depositado em sua versão Rascunho Final.”*

# POLÍTICAS DE AUTOARQUIVAMENTO DOS ARTIGOS EM PERIÓDICOS DEPOSITADOS NA URLib





# Distribuição por Editora dos Artigos em Periódicos Depositados na BD



# Política de Autoarquivamento das 8 maiores editoras

(51% dos artigos em periódicos depositados na BD)

EDITOR	POLÍTICA	QTD. ARTIGOS
Elsevier	Fechado	1632
Springer	Final Draft com EMBARGO	586
AGU	Final Draft	498
Wiley	Fechado	274
AMETSOC	Final Draft	209
Taylor & Francis	Final Draft com EMBARGO	209
APS	Acesso Aberto	189
EGU/Copernicus	Acesso Aberto	180
TOTAL	Acesso Aberto	369
	Final Draft	707
	Fechado ou Embargo	2701

## Distribuição das Versões dos Artigos em Periódicos por Políticas de Autoarquivamento (INPE, 2010-2013)

Política de Autoarquivamento do Periódico		Versão do Artigo Depositada no Repositório				Qtd. Total de Artigos Depositados	
Rascunho Final	PDF Editor	Rascunho Final	PDF Editor	Rascunho Final	PDF Editor	Por tipo de Política	
Permitido	Permitido	9	1%	428	36%	437	37%
Permitido	Proibido	26	2%	292	25%	318	27%
Proibido	Permitido	0	0%	13	1%	13	1%
Proibido	Proibido	22	2%	386	33%	408	35%
Total		57	5%	1119	95%	1176	100%

# Em pauta:

9. Administração da Biblioteca Digital da Memória Científica do INPE (BDMCI).
  - Apresentação das ações realizadas durante o ano de 2013.

# Biblioteca Digital da Memória Científica do INPE (BDMCI)

## Objetivos:

- Armazenar
- Preservar
- Disponibilizar
- Disseminar

a informação científica produzida nas atividades de pesquisa e desenvolvimento do Instituto



## Repositório Institucional

- Acesso Aberto
- Preservação de Longo Prazo
- Cadastrado em Diretórios Internacionais (DOAR, COAR, SPARC...)
- Difusão e Visibilidade



# Biblioteca Digital da Memória Científica do INPE (BDMCI)

## Aplicação Web Bibdigital

Direitos  
Autorais

Identificação

ePrints

Exportação  
Importação

Resolução

Recomendação

Admissão/Depósito

Editoração

Busca

Bases de Dados

Plataforma URLib

# Biblioteca Digital da Memória Científica do INPE (BDMCI)

As bases que atualmente compõem a BDMCI são:

produção intelectual –  
teses e dissertações

artigos de revista e eventos, relatórios técnicos  
e científicos, capítulos de livros, livros

*ePrint*

material audiovisual

manuals e normas técnicas e científicas  
(MAN/NTC/PUD)

bibliotecas de evento –  
anais e apresentações de eventos realizados pelo INPE



# Biblioteca Digital da Memória Científica do INPE (BDMCI)

As bases que atualmente compõem a BDMCI são:

álbuns fotográficos

hemeroteca

banco de dados bibliográficos

programas de computador

dados GPS

arquivos abertos de pesquisador

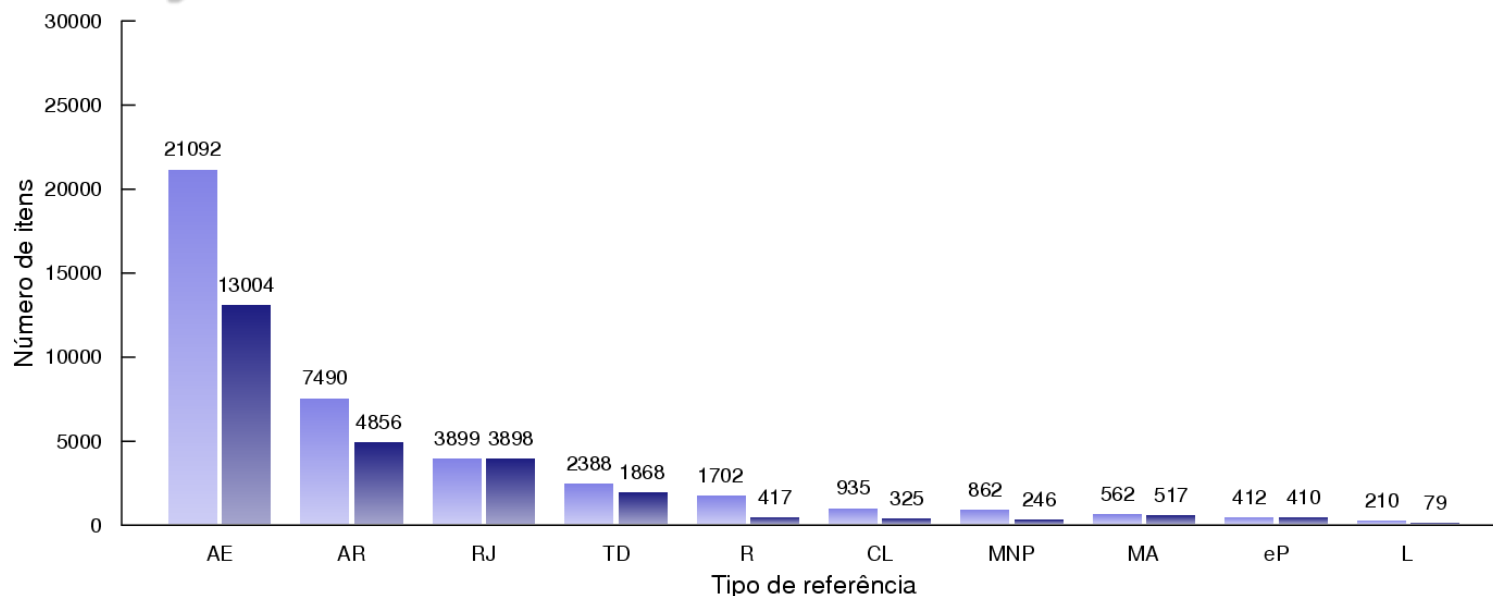




# Biblioteca Digital da Memória Científica do INPE (BDMCI)

- ▶ Todas essas bases somadas fornecem hoje acesso a aproximadamente **41.100** registros de metadados, sendo que cerca de **26.580** destes contém o texto completo em formato digital.

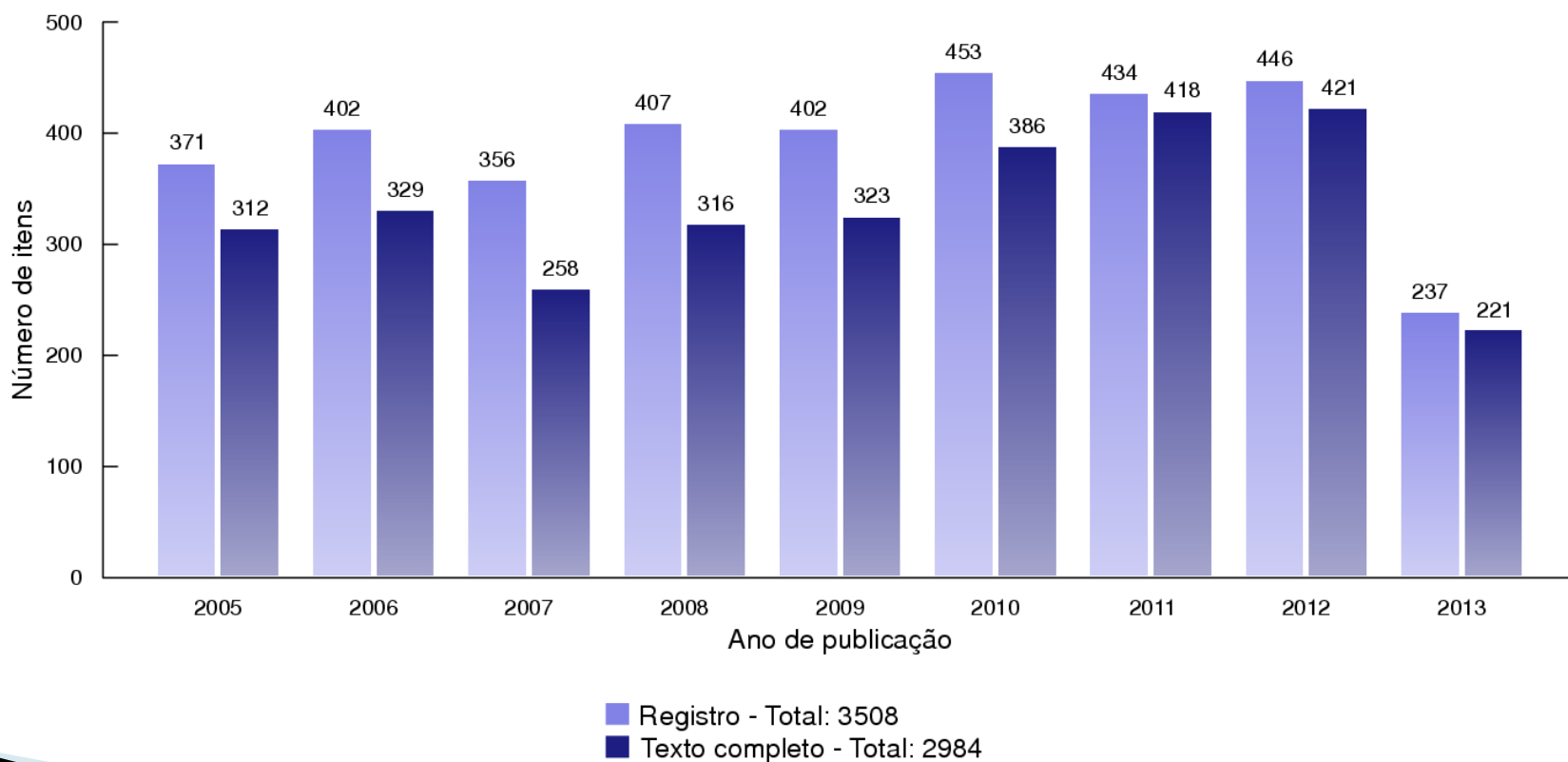
# Atualização do Repositório Produção Técnico-Científica



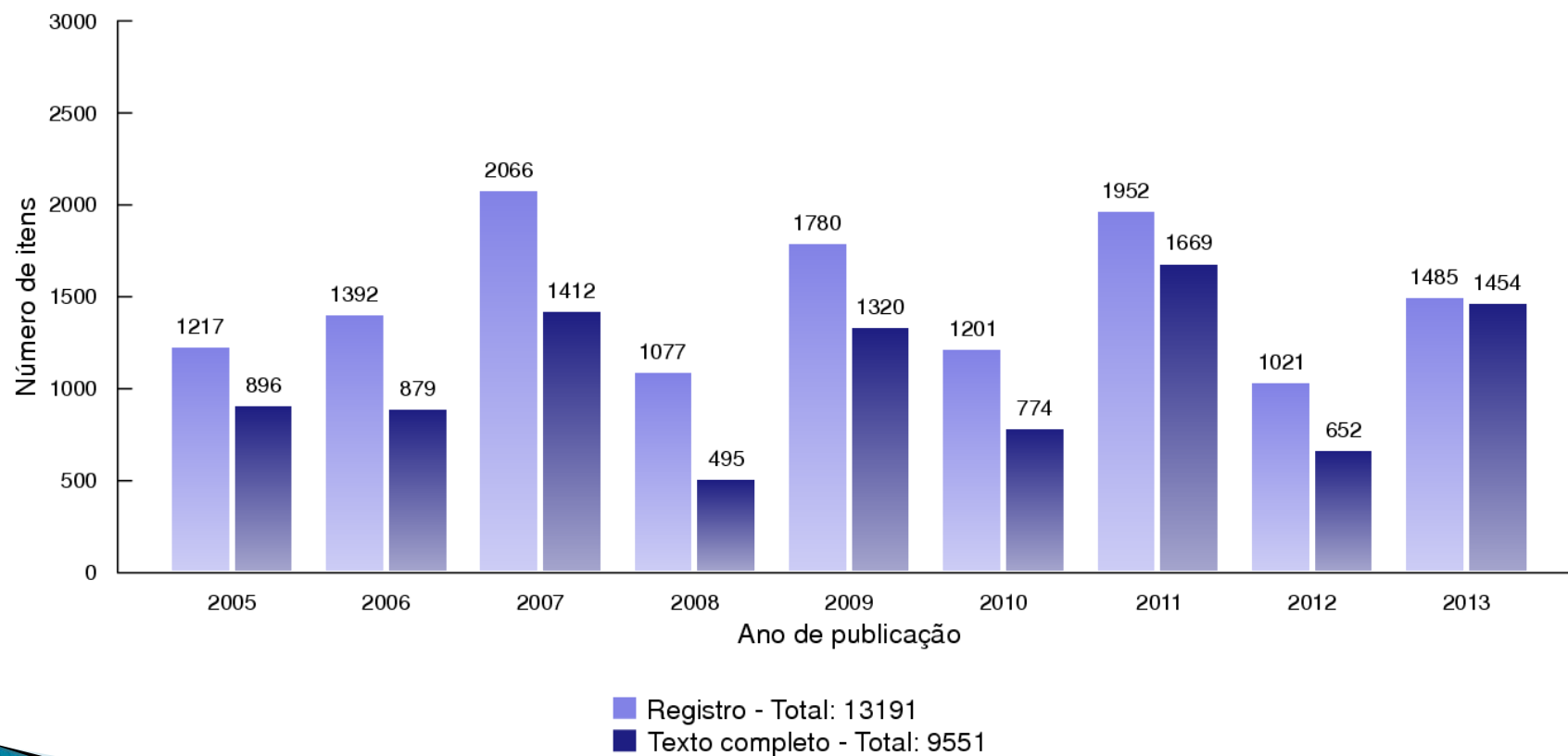
AE - Artigo em evento  
AR - Artigo em revista  
RJ - Recorte de jornal  
TD - Tese e dissertação  
R - Relatório  
CL - Capítulo de Livro  
MNP - MAN NTC PUD  
MA - Material Audiovisual  
eP - ePrint  
L - Livro

■ Registro - Total: 39552  
■ Texto completo - Total: 25620

# Atualização do Repositório Artigos em Periódicos

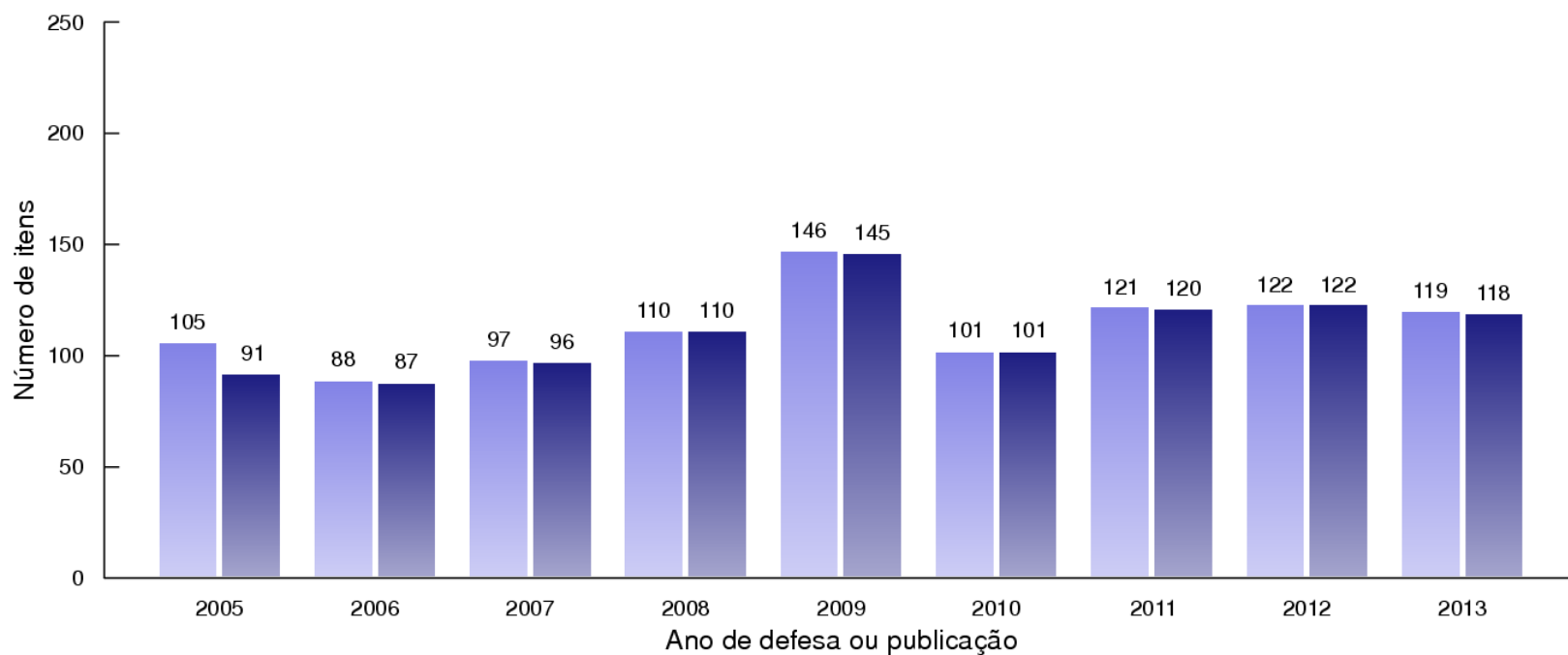


# Atualização do Repositório Artigos em Eventos





# Atualização do Repositório Teses e Dissertações



■ TDs defendidas - Total: 1009

■ TDs publicadas - Total: 990

# Indicadores da Produção Técnico-Científica do INPE

INDICADORES			2013	
Físicos e Operacionais (cumulativo)	Unidade	Peso	Pactuado MCTI	Total realizado (1º semestre)
IPUB - Índice de Publicação	Pub/Tec	3	0,5	0,22
IGPUB - Índice Geral de Publicação	Pub/Tec	3	2,3	1,0
FQ - Fator de Qualidade				8.1±0.3
ITESE – Índice de Teses Dissertações	Nº.	2	100	40
IAL – Índice de Acesso Livre às Publicações	%	2	70	74



# Administração da BDMCI

- ▶ As tarefas de administração e manutenção do Repositório Institucional, desde sua concepção em 1995, estão a cargo do Pesquisador Dr. Gerald Jean Francis Banon (DPI/OBT).
- ▶ Em julho de 2013, um novo servidor, o Analista em C&T Clayton Martins Pereira, iniciou suas atividades no SID (em tempo parcial) passando, a partir de então, por um processo de preparação e capacitação para assumir tais atividades, em decorrência da iminente aposentadoria do Pesq. Dr. Banon.
- ▶ Ressalta-se que não há uma equipe de apoio formada para auxiliar nessas tarefas, contando apenas com alguns apoios pontuais por parte do STI (suporte ao ambiente *Linux*), da CPA (dados para tabelas) e da DPI (manutenção dos *backups*).



# Atividades desenvolvidas em 2013

## Administração da BDMCI

1

- Revisão e manutenção da tabela ISSN/Título do Periódico

2

- Atualização dos formulários de submissão/atualização

3

- Atualização da tabela de políticas de autoarquivamento dos periódicos

4

- Participação ao CONFOA 2013





# Atividades desenvolvidas em 2013

## Administração da BDMCI

5

- Definição do cronograma e revisão da metodologia de coleta de dados relativa ao 2º semestre de 2013

6

- Melhoria do processo de coleta da produção intelectual do INPE

7

- Galerias de fotos do INPE

8

- Criação do fundo INPE (fonds INPE)



# Atividades desenvolvidas em 2013

## Administração da BDMCI

9

- Apresentação de seminários sobre a plataforma URLib

10

- Treinamento de Administração da Biblioteca Digital do INPE

11

- Instalação de ferramentas de administração e atualização de equipamentos da plataforma URLib

12

- Criação do Formulário INPE-565



# Atividades desenvolvidas em 2013

## Administração da BDMCI

13

• Adoção do protocolo *http* para a resolução de IBI

14

• Projeto de instalação de um canal de comunicação entre a Plataforma *URLib* e o *Serviço Web* de dados corporativos do INPE

15

• Início do desenvolvimento de ferramenta para exportação de dados para a plataforma Lattes

16

• Estudo de um modelo de gestão para a preservação do acesso aos documentos e serviços digitais disponibilizados por meio do Repositório Institucional

# Em pauta:

10. Sustentabilidade da Biblioteca Digital da Memória Científica do INPE (BDMCI).
  - Modelo de gestão para a preservação do acesso aos documentos e serviços digitais disponibilizados por meio do Repositório Institucional.

# Metas BDMCI

1

• Realizar ações (apresentações, reuniões, artigos, etc.), junto à comunidade Inpeana, de promoção do Repositório Institucional do INPE e do processo de autoarquivamento das publicações

2

• Atualização da tabela de política de autoarquivamento dos artigos publicados em eventos/ *proceedings*, tal como realizado em 2013 para os artigos publicados em periódicos

3

• Atualização e aperfeiçoamento do estilo *LaTeX* para edição de teses e dissertações, e outras publicações

4

• Estudar e projetar a criação de um vocabulário controlado de palavras-chave, com base no modelo do dicionário de sinônimos "*Thesaurus*"

# Metas BDMCI

5

- Concluir o desenvolvimento e colocar em operação, na plataforma *URLib*, a ferramenta de exportação de dados para a Plataforma Lattes

6

- Estudar a viabilidade de integração da plataforma *URLib* com as redes de comunicação científica internacionais (*ArXiv*, *Mendelay*, *ResearchGate*, *Orcid*, entre outras)

7

- Criação de ferramentas (e melhoria das existentes) para a geração de relatórios, estatísticas e indicadores da BDMCI

8

- Interoperabilidade com outros Repositórios Institucionais



# CONTATOS

## Equipe da Memória Técnico–Científica/SID (ramal 6917)

- Anal. Marciana Leite Ribeiro ([marciana@sid.inpe.br](mailto:marciana@sid.inpe.br))
- Anal. Marcelo de Castro Pazos  
([marcelo.pazos@sid.inpe.br](mailto:marcelo.pazos@sid.inpe.br))
- Anal. Clayton Martins Pereira ([clayton.martins@inpe.br](mailto:clayton.martins@inpe.br))
- Pesq. Dr. Gerald Jean Francis Banon ([banon@dpi.inpe.br](mailto:banon@dpi.inpe.br))